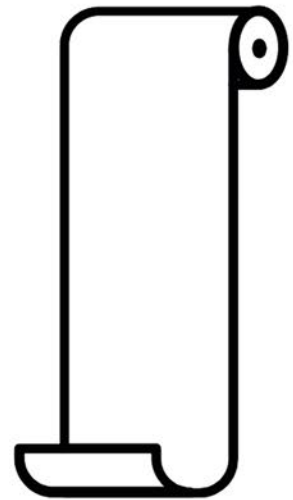




WallCovering

Art Decorative Wallpaper
Installation Guide



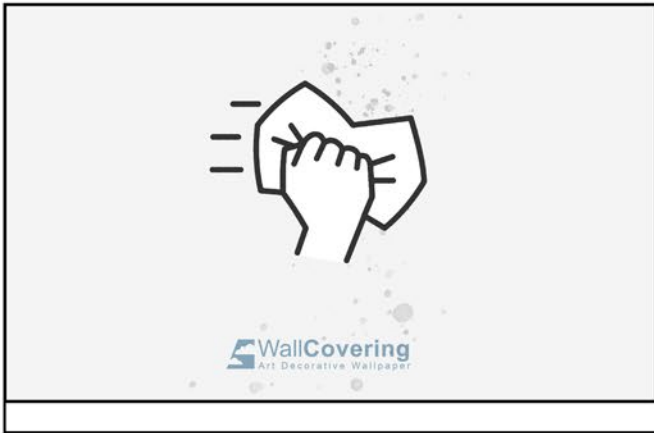
آموزش و راهنمای نصب
پوستر کاغذ دیواری آسمان نما

آماده سازی دیوار قبل از نصب

اطمینان حاصل کنید سطح دیوار صاف ، تمیز ، یکنواخت و در شرایط صحیح باشد.

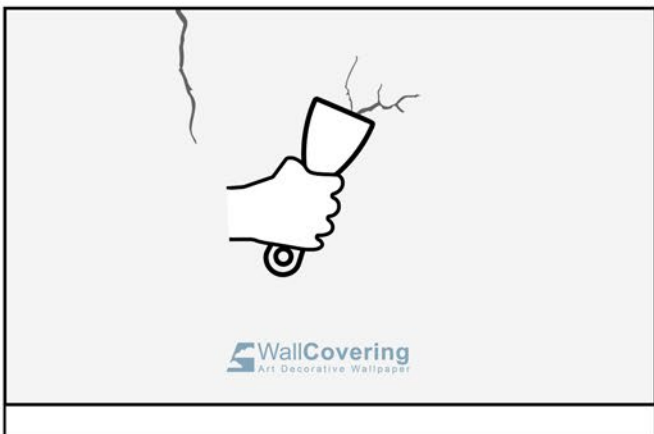
کاغذ های قدیمی روی دیوار را کاملا حذف نمایید.

سطح دیوار باید از تمام آلودگی ها پاک و تمیز گردد. مانند خاک، گرد و غبار، چربی، اثر جوهر ، تکه های چسب ، کپک و یا مواردی که از چسبندگی کاغذ پوستر دیواری به دیوار شما جلوگیری میکند. برای این کار از یک دستمال مرطوب استفاده نمایید.



سطح دیوار اگر دارای ترک های ریز، زدگی اثر پیچ یا میخ و یا فرورفتگی می باشد را توسط بتونه مخصوص دیوار پر نموده و بگذارید تا کاملا خشک شود، سپس با یک سمباده نرم زبری ها را برطرف و ناهمواری ها را هموار نمایید.

سطوح متخلخل یا ناهموار مانند سیمان، بتن، گچ بافت دار ، فوم و یا رنگ های بافت دار سطوح ناصاف و نامناسبی هستند که باید قبل از اجرای پوستر کاغذ دیواری برطرف و یا توسط بتونه نرم روی آنها پوشش شود و بعد از خشک شدن سطح دیوار را سمباده نرم زده و با دستمال مرطوب اثر گرد و غبار را برطرف نمایید.



برای اجرای پوستر دیواری بر روی دیوار های تازه گچ شده این نکته را در نظر داشته باشید که گچ تازه باید کاملا خشک شود. قبل از اجرای کاغذ دیواری یک یا دو مرتبه روی گچ کاملا خشک شده آستر مناسب زده شود.

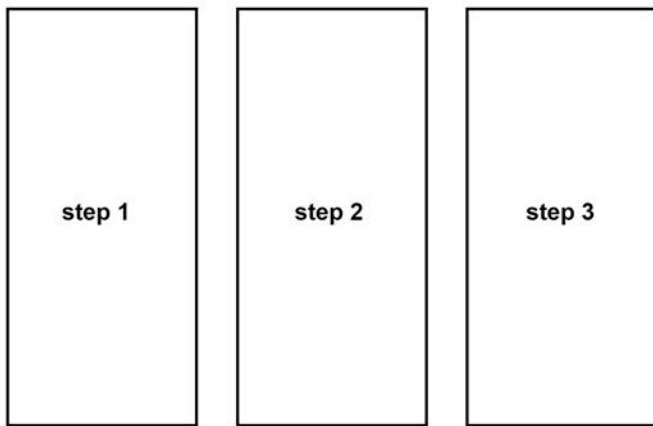
ابزار کار



- اسفنج/دستمال مناسب
- غلطک چسب
- چسب مخصوص کاغذ*
- کاردک مخصوص چسباندن
- متر
- تراز
- قیچی
- خط کش برای بریدن
- کاتر تیز و نازک
- پوستر

*چسب مخصوص کاغذ دیواری به صورت پودر میباشد که با آب مخلوط می گردد. سعی شود از هم زن استفاده شود تا پودر و آب کاملا مخلوط شوند.

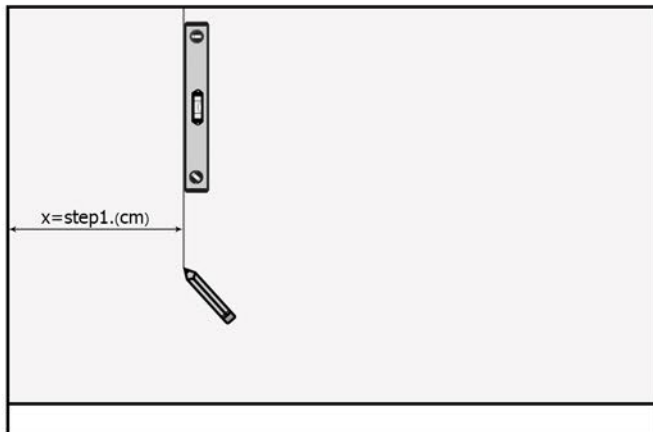
پوستر ها را آماده کنید



1. پوسترها را از داخل جعبه خارج نموده و از یکدیگر جدا کنید، شماره آن را که در قسمت پایین سمت چپ هر رول چاپ شده را پیدا کنید و به ترتیب بر روی زمین پهن کنید. ترتیب رول های کاغذ دیواری از سمت چپ به راست می باشد.

2. رول های کاغذ را کنار هم قرار دهید. حتما قبل از نصب بررسی دقیق انجام دهید. اگر متوجه اختلاف در تصویر و یا مشکل دیگری شدید حتما قسمت پشتیبانی را در جریان بگذارید. در صورتی که پوستر را نصب و برش ها را انجام دادید و بعد متوجه مشکلی شدید تحت هیچ شرایطی جبران پذیر نمی باشد.

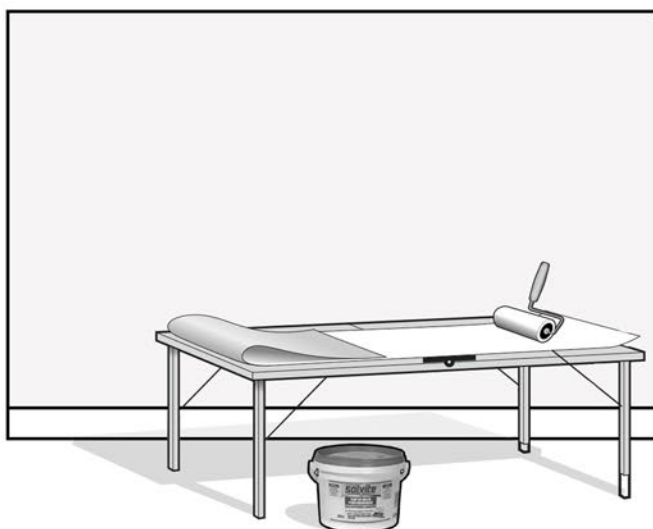
پوستر اول را جانمایی کنید



3. از سمت چپ دیوار فاصله رول اول را مشخص کنید و توسط ابزار تراز و یا تراز لیزری خطی کاملا مستقیم تا پایین رسم کنید. حتما دقت شود که کاملا این خط به صورت عمود و تراز باشد. این برای یک نصب پوستر دیواری موفقیت آمیز، لازم و حیاتی می باشد.

نکته: سایز تمام رولهای پوستر دیواری شما بر روی نقشه ارسالی از طرف ما مشخص شده و ما آن را توسط یک نقشه همرا پوستر برای شما ارسال کرده ایم. برای اطمینان از اندازه ها هر رول را سایز بگیرید و با نقشه ارسالی مطابقت دهید.

چسب کاغذ دیواری



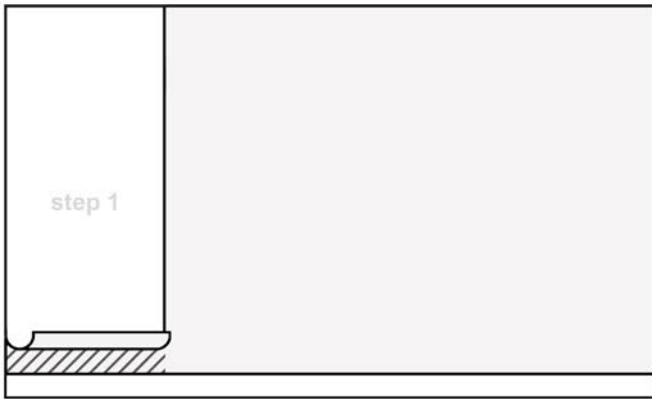
4. رول کاغذ دیواری را برگردانید و چسب را به ترتیب پشت هر رول به وسیله غلطک یا قلم مو انتقال دهید. برای این کار دقت لازم را انجام دهید تا چسب به تمام نقاط کاغذ برسد.

بعد از اینکه این کار را برای تمام رولها انجام دادید بین 10 تا 15 دقیقه به آن زمان دهید تا چسب مقداری خشک شود.

نکته: چسب های مخصوص کاغذ دیواری را از فروشگاه های مطمئن خرید نمایید. این چسب به صورت پودرهای پولکی می باشد که باید با آب مخلوط گردد و نسبت آن بر روی بسته خریداری شده توسط کارخانه سازنده آن درج میگردد.

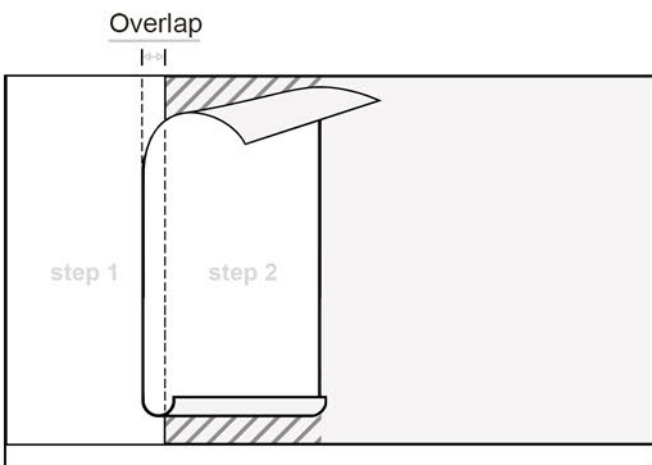
هنگام مخلوط کردن میتوانید مقداری چسب چوب هم به آن بافرابید. این مخلوط به شکل مایع زلاتینی غلیظی تبدیل میشود.

رول اول را نصب نمایید



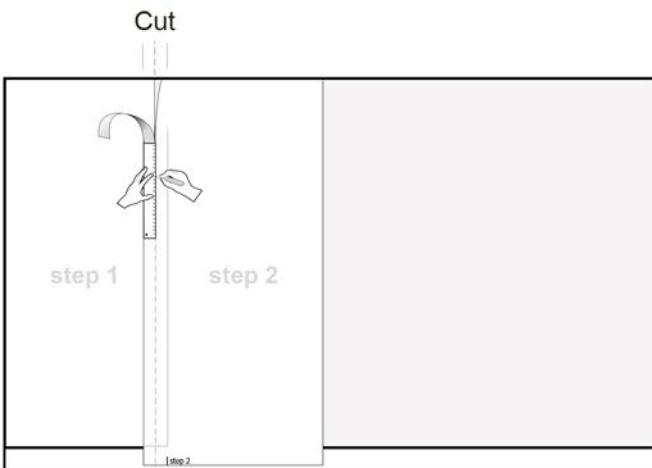
5. هنگام نصب رول اول اطمینان حاصل کنید که پوستر با خط تراز شما هماهنگ و مستقیم باشد. این نکته از اهمیت فراوانی برخوردار است، زیرا راهنمای شما در نصب قسمت های بعدی میباشد. از بالا به پایین کاغذ را نصب کرده و به کمک کاردک مخصوص نصب پوستر به آرامی کاغذ را به دیوار بچسبانید، حباب و موجها را از سطح کاغذ برطرف نمایید. نکته مهم: در صورتی که کاغذ به دیوار چسبید و متوجه شدید باید مقداری جابجا شود، آن را مقداری بلند کنید و حرکت دهید تا کاغذ کش نیاید.

نصب رول دوم

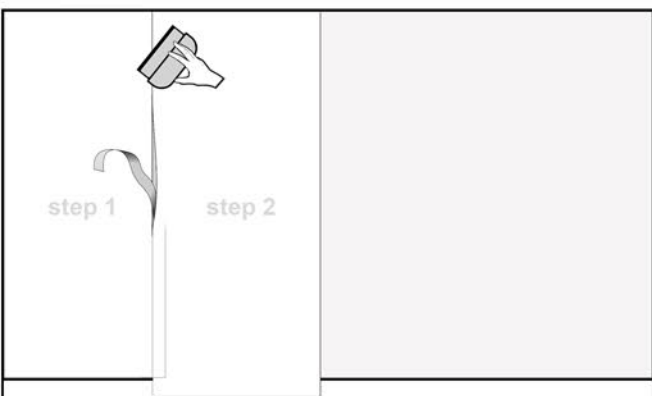


6. رول دوم را کنار رول اول قرار دهید به این ترتیب که تقریباً یک سانتیمتر بر روی کاغذ اول قرار گیرد. دقت نمایید که ادامه تصویر شما کاملاً مطابقت و به لحاظ بصری کامل باشد. مقدار یک سانت هنگام تولید اضافه تر در نظر گرفته شده و از سایز سفارش شما در عرض کم نمیشود، و به وسیله خط راهنما برای شما در پایین رول کاغذ کاملاً مشخص گردیده است. وقتی از قرار گرفتن موقعیت درست مطمئن شدید دوباره به وسیله کاردک حباب ها و موجها را از زیر کاغذ خارج نمایید.

برش و همپوشانی (Overlap)



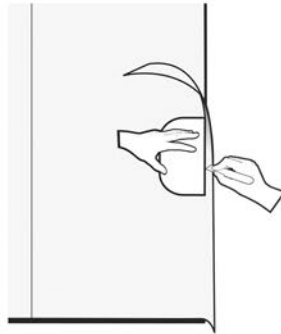
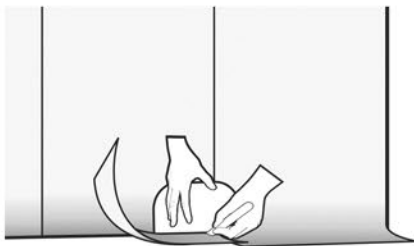
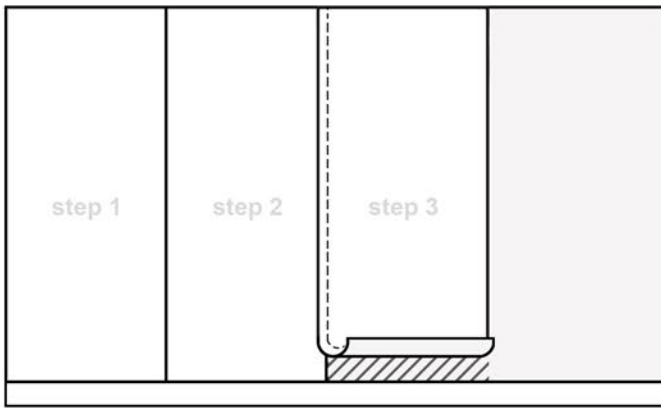
7. با استفاده از خطکش و تیغ باریک تیز، دقیقاً بین نقطه همپوشانی را تا پایین برش دهید. به عبارتی دیگر بین آن یک سانتیمتری که دو کاغذ بر روی هم هستند، مورد نظر میباشد. لبه برش خورده را جدا کنید. نکته مهم: هنگام برش، سعی شود به صورت پیوسته انجام گردد و تیغ از روی کاغذ بلند نگردد. این برش صاف و پیوسته یک اتصال مناسب و مطمئن بین دو کاغذ را ایجاد میکند.



8. زمانی که شما برش را انجام دادید در واقع لبه زیرین هم برش خورده. به آرامی لبه کاغذ را بلند کنید و قسمت باریک برش خورده را از زیر رول دوم خارج نمایید و سپس توسط کاردک و یا دستمال مرطوب لبه ها را بچسبانید. در صورت لزوم برای چسبیدن بهتر مقداری چسب به زیر لبه ها اضافه کنید.

تا پایان کار تکرار کنید

9. مرحله قبل را برای هر رول جدید تکرار کنید تا تمام قسمت ها نصب شوند و کار شما به اتمام برسد.



10. قسمت های اضافی کاغذ را از پایین ، بالا و کناره ها را توسط کاتر برش دهید.

با یک دستمال مرطوب به آرامی بر روی لبه ها بکشید و از چسبیدن کامل تمامی قسمت ها اطمینان حاصل نمایید. کلیه چسبهای اضافی باقی مانده را پاک نمایید.

“بعد از اتمام کار، به عقب بروید و از هنر دست خود لذت ببرید”

+۹۸۲۱ - ۲۲ ۷۷ ۸۹ ۰۲

sky-pack.com

skyview.ir

v.skypack@gmail.com

 skyview™